

AURORA *in* VILLA

SPECIALISTI NELLA REALIZZAZIONE DI CUCINE
IN AMBIENTI ELEGANTI



Ville, Dimore Storiche,
Appartamenti di Pregio

Progetti tailor-made
che rispettano l'ambiente
in cui sono inseriti


Made in Tuscany

aurora
1947



AURORA
in
VILLA



PROGETTAZIONE
CHE DIALOGA
CON ARCHITETTURE
DI PREGIO

PROGETTARE LA CUCINA IN UNA VILLA



Non tutte le case sono uguali. Ci sono luoghi che custodiscono storia, arte, luce. Luoghi in cui ogni dettaglio parla di eleganza: pavimenti di marmo, soffitti affrescati, arredi d'epoca... In questi spazi, la cucina non può essere un elemento qualsiasi: deve essere un progetto di equilibrio, capace di dialogare con la bellezza che la circonda. Le cucine **AURORA 1947** nascono per queste case. Realizzate con materiali pregiati, lavorate da mani esperte, progettate su misura per integrarsi con l'ambiente e valorizzarlo. **AURORA** è la scelta di chi vive la propria casa come un' eredità da custodire e desidera che anche la cucina ne rifletta il valore.



CONOSCERE IL LUOGO



Il progetto di una cucina in una dimora d'epoca richiede un approccio metodico che parta da un'accurata analisi architettonica e storica. **Non si tratta solo di rilevare le misure, ma di decodificare il linguaggio della casa attraverso lo studio dei suoi dettagli decorativi:** affreschi, boiserie, stucchi, pavimenti, infissi originali; per trarne una palette cromatica e di materiali, che sia coerente.

Questo studio permette di progettare in armonia con l'ambiente esistente: **la cucina infatti non deve imporsi come un corpo estraneo, ma deve "dialogare" con il passato attraverso un equilibrio rispettoso, evitando contrasti stridenti che ne alterino l'identità.**



CONOSCERE IL CLIENTE



Infine, il progetto prende forma attraverso un dialogo profondo con il committente.

È necessario distinguere tra le diverse anime dello spazio — valutando se si tratti di una cucina di rappresentanza o di un ambiente ad uso quotidiano — ma, soprattutto, **occorre accogliere la visione estetica del cliente.**

Quest'ultima è spesso intessuta di memorie familiari e di un legame identitario con la casa stessa; elementi che il progettista deve saper tradurre in soluzioni funzionali capaci di onorare la storia di chi abita quel luogo.

L'ATTENZIONE AI DETTAGLI



Il cliente AURORA 1947 che vive in una residenza di prestigio, sia essa una villa, una dimora storica, un appartamento signorile, o un palazzo d'epoca **considera la casa come espressione di stile e cultura**, non solo di comfort.

Apprezza materiali autentici e pregiati, lavorati con **maestria artigianale** e cerca un progetto su misura, capace di integrarsi con spazi architettonici unici (soffitti affrescati, pavimenti in marmo, boiserie, elementi d'epoca).

L'obiettivo è creare una cucina che sappia parlare la stessa lingua della casa, **rispettandone la storia** e valorizzandola con un tocco di raffinato equilibrio.

In AURORA 1947, crediamo che il vero valore nasca dalla **cura artigianale** e da finiture in armonia tra loro, perché sono i dettagli a fare la differenza.

Per questo, il progetto si estende oltre lo spazio della cucina: ogni elemento d'arredo è scelto per tessere un filo conduttore che la unisca al resto degli ambienti, in un'atmosfera fluida e coerente.

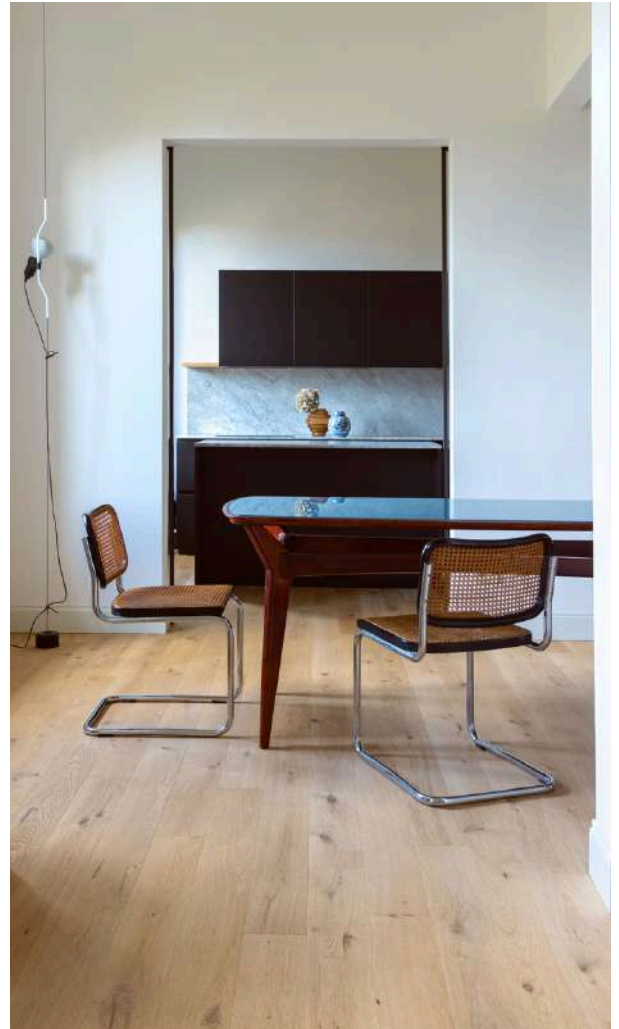


MATERIALI AUTENTICI



L'esperienza decennale di AURORA 1947 e la vasta conoscenza dei materiali di qualità, ci consentono di progettare con la massima professionalità.

- Preferire materiali coerenti, essenze naturali, pietre nobili, metalli autentici, evitando imitazioni.
- Coordinare texture e tonalità con gli elementi originali della casa (marmo, parquet, intonaco, ottone, ferro battuto).
- Cercare un equilibrio tra estetica e funzione, perchè anche in una cucina di rappresentanza, la funzionalità non deve mancare, integrando soluzioni tecniche eleganti come elettrodomestici a scomparsa o piani invisibili.
- Integrare tecnologia contemporanea in modo discreto, nascosto o mimetizzato.
- Fare attenzione alle tonalità e alla palette cromatica, prediligendo colori e materiali, che dialogano con intonaci e marmi antichi, ma anche selezionando materiali in contrasto pur cercando di creare un ambiente che risulti raffinato.



L'ORA DEL TE' A CASA



DI ELISABETTA



Cucina modello **NUANCE DESIGN** di ispirazione inglese in storico edificio sulle colline fiorentine. Un'eleganza classica che unisce due sfumature di verde a dettagli oro e piani in marmo di Carrara. Un'atmosfera raffinata e accogliente grazie ad un ambiente luminoso con alti soffitti e ampie finestre, ed un bellissimo pavimento di marmo a scacchi, bianco Carrara e verde Guatemala.

L'**armadiatura nasconde** elegantemente la colonna frigo, una dispensa e ben due porte di accesso rispettivamente alla cantina ed al locale lavanderia.





L'ORA DEL TÈ A CASA DI ELISABETTA





L'ORA DEL TÈ A CASA DI ELISABETTA





CONTRASTI



Cucina contemporanea in villa signorile modello **ESSENCE INOX**. L'ambiente, inondato di luce naturale grazie alle grandi vetrate, trova il suo dinamico contrasto nella parete a colonne rivestite in essenza legno Sucupira scuro e nell'isola centrale in acciaio vintage con un elegante top in gres venato. Un progetto capace di **dialogare con la bellezza che lo circonda**, dove ogni materiale, linea e luce valorizza il carattere unico del luogo.





GIOCO DI CONTRASTI





VILLA ONE BELVEDERE





ONE BELVEDERE



Nella stupenda Villa del resort One Belvedere una cucina di design modello **ESSENCE**, pulita ed elegante. Anta in Fenix color grigio Aragona abbinata ad un piano in gres color grigio carnico.

Una cucina con isola centrale e senza pensili, in modo da **lasciare intatta la luminosità della stanza** che gode di un accesso diretto alla terrazza ed è separata con una vetrata dalla sala da pranzo. Mobile del soggiorno attrezzato con una cantinetta per il vino, con dettaglio del fianco laterale arrotondato in MDF laccato cannettato. Piano cottura ad induzione con manopole di comando installate direttamente sul frontale del mobile.





LEGNO



Cucina materica in **palazzo vittoriano a Londra**.

Uno spazio unico che accoglie soggiorno e cucina separato da una penisola con lavello avvolta da un muretto esistente.

Cucina modello **DOGU** in colore verde salvia e castagno naturale con piano in quarzo.

Ad impreziosire la cucina un pavimento in ceramiche decorate bianche e verdi. Uno progetto fresco, attuale, in linea con la bellezza del suo contesto.



ARMONIA



NATURALE



Questa cucina **NUANCE DESIGN** incarna un'oasi di stile e tranquillità. Le tonalità di verde con pigmenti grigi, si fondono armoniosamente con dettagli eleganti di richiamo inglese. Mobili dalle linee attuali, un'ampia isola centrale e piani di lavoro in marmo creano un connubio perfetto tra eleganza e funzionalità. La ristrutturazione ha **valorizzato l'essenza originale della casa**, privilegiando materiali naturali e finiture senza tempo, pensando agli spazi come luoghi accoglienti per amici e famiglia. Le aperture con porte scorrevoli mantengono la visuale panoramica, rendendo la preparazione dei pasti un piacere in questo ambiente raffinato e luminoso.





ALTOVITI



Villa Altoviti a Montespertoli è un luogo incantevole immerso nella campagna fiorentina. La cucina modello **NUANCE DECO'** si inserisce armoniosamente in questo contesto, combinando materiali tipicamente toscani, come i piani in travertino, con dettagli dal sapore provenzale che ne esaltano l'eleganza. Ogni elemento è scelto con cura per creare **un'atmosfera raffinata** e accogliente, dove la tradizione si fonde con il design contemporaneo. L'ampio spazio e la luce naturale che filtra dalle grandi finestre contribuiscono a creare un ambiente perfetto per momenti di convivialità e relax.





DISCRETO

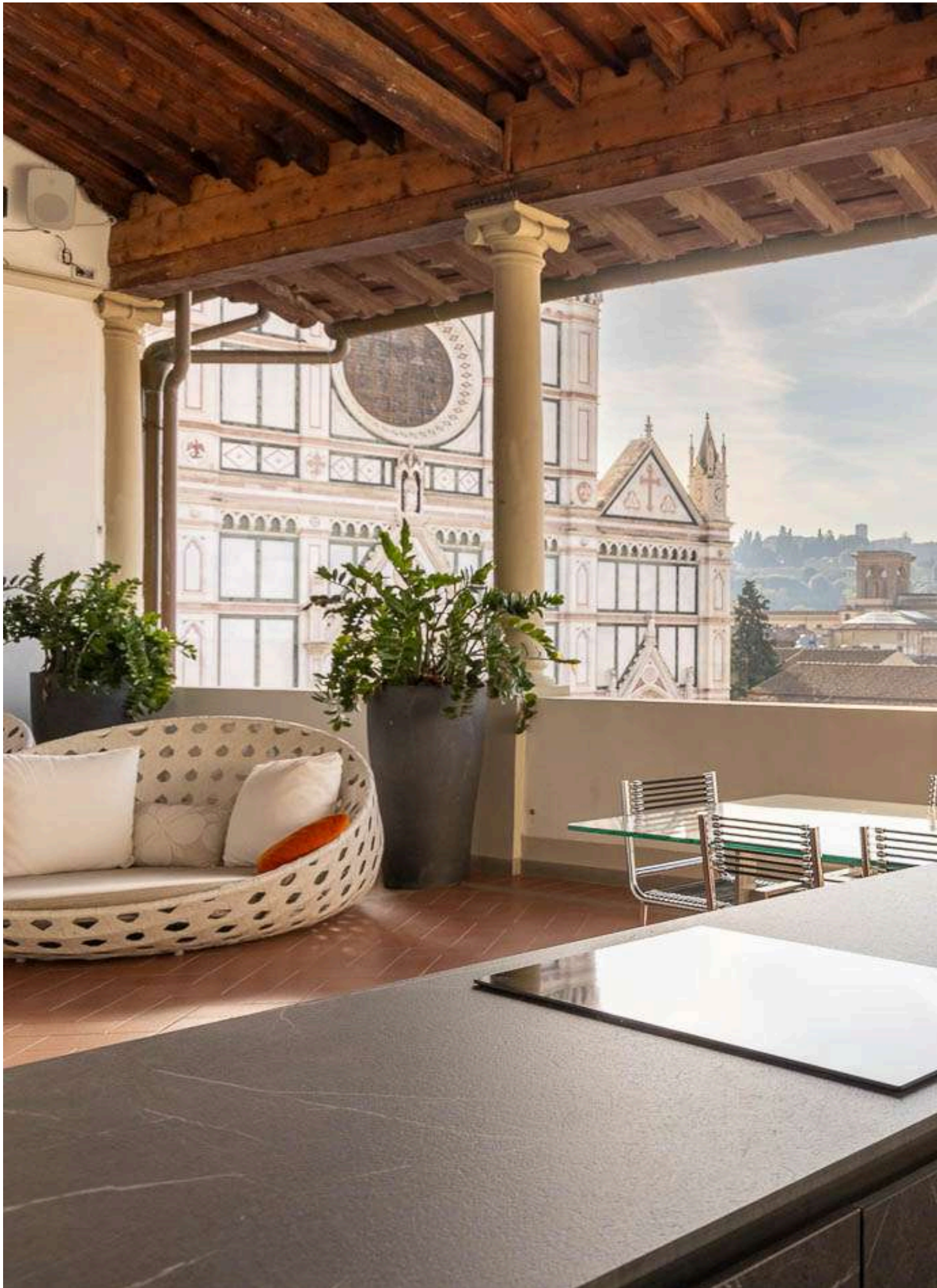


L'eleganza senza tempo e lo stile Shaker che bilanciano perfettamente il calore della tradizione con la pulizia moderna. Una cucina modello **PANTRY** dove la scelta dei colori è molto sofisticata ed esalta le finiture della stanza. Il blu polveroso delle basi dà profondità mentre il beige dei pensili dona luce allo spazio. La scelta di piani di marmo, il lavello "a grembiule" e le finiture dorate vecchio stile, rendono questa cucina **il cuore pulsante della villa**.

Ogni elemento è scelto con cura per durare nel tempo e per accogliere le persone in un abbraccio di stile e comfort.



UNA VISTA



UNICA



Una cucina minimal a servizio di un'area lounge in affaccio su una delle terrazze più scenografiche di **Firenze in Piazza Santa Croce**. Ante e top in hpl per una perfetta praticità e pulizia del design. La semplicità spesso significa rispetto ed equilibrio.

La terrazza offre una vista mozzafiato sulla storica piazza, arricchendo l'esperienza con un tocco d'eleganza e tranquillità.

L'arredamento è pensato per garantire comfort e funzionalità, creando **un ambiente accogliente e raffinato** dove poter gustare un buon vino o semplicemente rilassarsi ammirando il panorama.



IL COLORE



VIOLA



Un tocco di colore per la cucina in centro città.
Un lussuoso appartamento con magnifica terrazza su Piazza Santa Croce, ospita una cucina modello **ESSENCE** dal design funzionale e dall'estetica ricercata, dove colori neutri come il bianco ed il rovere si abbinano al **viola melanzana**, colore che richiama quello simbolo della città di Firenze.





RAFAELA



Cefalonia, Grecia. Cucina modello **VINCENT**, una cucina in massello di castagno in stile country nei colori bianco e turchese propri della magnifica isola in cui si trova questa villa stupenda.

Finiture artigianali, texture naturali e arredi classici, seguendo una rilassante palette di colori pastello.

Cucina con alzata in ceramica in palette con le ante dell'isola color Teresa's Green, piano di lavoro in Dekton. Colori pastello che fanno risaltare il legno naturale degli sgabelli scelti come seduta..



VILLA MODERNA



A COPENHAGEN



Copenhagen, progetto su misura di una cucina moderna modello **ESSENCE**.

Ante in listellare impiallacciate Sucupira per i mobili su parete irregolare. Piani e isola in gres porcellanato e finiture ottone brunito.

Piano di lavoro in gres porcellanato con lavello a scomparsa e piano cottura con aspirazione integrata. Finiture ottone brunito.



APPARTAMENTO



IN CENTRO A MOSCA



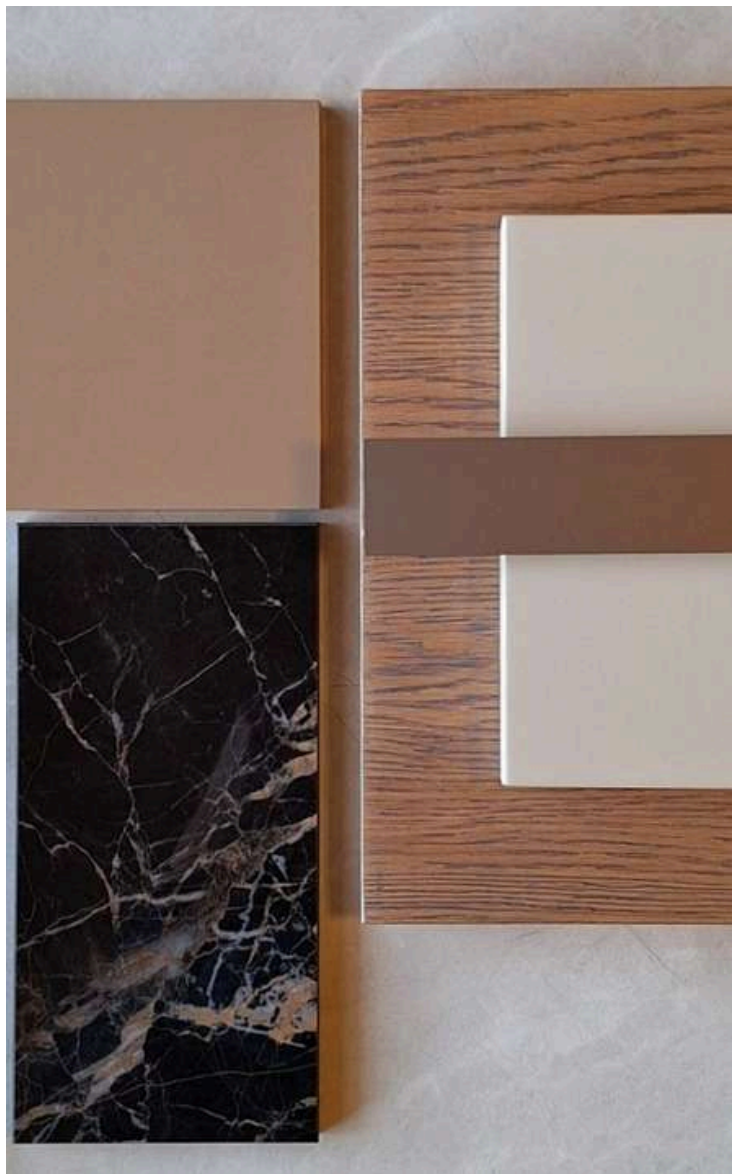
Cucina modello **ESTER**. Stile classico con colori neutri abbinati ad **arredi vintage** e ad un pavimento in marmo. Anta laccata tortora chiaro semi-lucido interamente realizzata in MDF.

Vetrine con decoro a rombo e piano di lavoro in quarzo in palette con le ante. Maniglie con finiture argento.

Completa il progetto una penisola breakfast con profondità ridotta abbinata a sgabelli in pelle color petrolio.



PALETTE DI ISPIRAZIONE



Per visualizzare con il cliente l'abbinamento di colori, materiali e finiture della loro cucina, è utile realizzare una o più palette di ispirazione da abbinare al disegno del progetto.

L'accostamento di materiali e colori ci permette di mostrare quanto l'effetto finale possa coincidere con il desiderio del cliente.



DESIGNING WITH AURORA 1947



- Affrontiamo tutte le fasi della progettazione **IN LINGUA INGLESE** in maniera professionale.
- Forniamo schede tecniche guida in doppia lingua per gli addetti ai lavori e per i clienti stessi.
- Supervisioniamo tutte le fasi dei lavori di impiantistica relazionandoci direttamente con i muratori, elettricisti, idraulici
- Inviemo report informativi in lingua inglese ai clienti .
- Facciamo uso di Whatsapp per comunicazioni “immediate” con il cliente
- Garantiamo puntuale Assistenza nel post vendita



DESIGNING WITH AURORA 1947



- Effettuiamo sopralluoghi, rilievi tecnici e montaggio con personale specializzato
- Creiamo progetti su disegno
- Mettiamo a disposizione il nostro showroom come “laboratorio creativo” per la scelta di materiali e finiture



- Mettiamo la nostra falegnameria e il reparto fuori misura a disposizione del progettista e del cliente per creazione di campioni ad hoc
- Progettiamo in maniera eco-friendly con l'utilizzo di pannelli IDROLEB certificati dal Consorzio del PANNELLO ECOLOGICO



CONTATTI



FRANCESCA GRASSINI

Marketing & Product management

francesca.grassini@auroracucine.it

Tel. +393358336135

FRANCO CALAMASSI

Interior Designer

store@auroracucine.it

Tel. +393420764604

AURORA *in* VILLA

WILL YOU JOIN US?

Our special thanks to:

Casa in Toscana Castellina in Chianti

Max Abramo Tuscany Real Estates

Casali Nel Tempo Perugia

Edilchianti Srl Castellina in Chianti

Genius srl Vivo d'Orcia

Eureka Interstudio Poggibonsi

Sb Tuscany House Poggibonsi

Signorini & Brokers Siena

Casa & Country





aurora

— 1947 —

via dei Pioppi Loc. Bellavista,

53036 Poggibonsi (SI)

Tel. +39 0577 979044

info@aurora1947.it

www.auroracucine.it